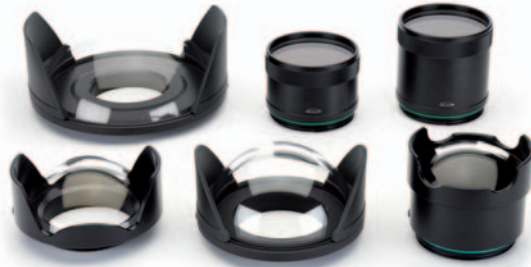


## FRONTPORTSYSTEM

### Überblick

Das SEACAM Frontportsystem gilt seit Jahren als Maßstab für kompromisslose Abbildungsqualität. Präzise Planports und perfekt angepasste Domeports für Weitwinkelobjektive behalten unter Wasser ebenso ihre Brillanz, wie Superweitwinkel- und Fisheyeobjektive.



### Planports

Die Fassungen der Planports und Verlängerungen sind aus technischem Kunststoff gefertigt. In verschiedenen Längen, jeweils an das entsprechende Objektiv angepasst, sind alle mit einem planparallelen Glas ausgestattet.

Der Durchmesser aller Planports beträgt 105 mm – die Gesamtlänge wird immer mit, bei Verlängerungen ohne Gewinde angegeben. Die optische Vergütung auf der Innenseite ist optional erhältlich.

#### Standardport P

Kurzer Port für Standardoptiken von 28 mm, 35 mm und 50 mm.



#### Makroport MP

Port speziell auf Makroobjektive von 50 mm bis 200 mm Telemakro abgestimmt.



#### Verlängerung PVL

In verschiedenen Abmessungen gestuft, ermöglichen sie die Verlängerung von Ports. Eine individuelle Anpassung verschieden langer oder verschiedenartiger Objektive wird dadurch ermöglicht und Ihr Reisegepäck reduziert.



### Domeports

Die Fassungen der Domeports sind je nach Größe aus technischem Kunststoff oder hochfestem Leichtmetall gefertigt. In verschiedenen Durchmessern, jeweils an das entsprechende Objektiv angepasst sind alle mit einem speziell für das Objektiv gerechnetem Domeglas ausgestattet. Alle Domeports haben eine exakt berechnete integrierte Sonnenblende. Die optische Vergütung auf der Innenseite, außer Fisheyeport ist optional erhältlich. Eine antireflex Beschichtung der Portfassung mit Textilflock ist ebenso optional.

#### Fisheyeport FP

Höchste Bildqualität für Fisheyeobjektive bei einem diagonalen Bildwinkel von 180°. Die Fisheyeport-Fassung mit 160 mm im Durchmesser wird aus hochfestem Leichtmetall gefertigt. Für rundzeichnende Fisheyeobjektive können bei diesem Port die Sonnenblenden einfach entfernt werden.



#### Wideport WP

Der WP für 20 mm Weitwinkeloptiken liefert außerordentliche Ergebnisse bei voll erhaltenem Bildwinkel und Randschärfe. Die Wideport Fassung mit 140 mm im Durchmesser wird aus technischem Kunststoff gefertigt.



#### Superdome SD

Einzigartig in Abbildungsqualität und Randschärfe und hervorragend geeignet für Halb-Halb-Aufnahmen, erreicht der SD perfekte Qualität bei 14 – 18 mm Festbrennweiten, sowie Weitwinkelzoomobjektiven. Die Superdome Fassung mit 240 mm im Durchmesser wird aus hochfestem Leichtmetall gefertigt. Für Tiefen bis –160 m gibt es eine verstärkte Ausführung.



## FRONTPORTSYSTEM

### Sonderports

#### Optische Innovationen

Hier zeigen wir Ihnen die neuesten optischen Innovationen aus unserem Hause. Systeme für Makro oder Superweitwinkel, ohne Einschränkungen und Kompromisse. Wir versuchen Ihre Wünsche in konkreten Projekten umzusetzen.



### Fisheye Makro Port

Kleines ganz groß. Mit dem neuen FMP Fisheye Makro Port in höchster optischer Qualität ermöglicht SEACAM erstmals spektakuläre Makroaufnahmen im Weitwinkelstil.

Zusammen mit Fisheyeobjektiven gelingen ungewöhnliche Makroaufnahmen kleinster Motive in bestechender Weitwinkelqualität. Bestens geeignet sind dafür die Fisheyeobjektive Nikon AF 10,5 und Canon EF 15. Die Fassung für den superkleinen Domeport misst 105 mm im Durchmesser und wird aus technischem Kunststoff gefertigt.

Interessantes am Rande: Auf den Bildern sehen Sie die ersten Tests des MPF im Pool und das vielversprechende Ergebnis.



### Wet Diopter

Um bei Makroobjektiven einen größeren Nahbereich als den Abbildungsmaßstab 1:1 zu erschließen und flexibel zu sein, haben wir die WET DIOPTER (nasse Vorsatzlinsen) entwickelt. Am sinnvollsten ist der Gebrauch des WET DIOPTER-Systems in Verbindung mit Makroobjektiven von 100 oder 105 mm Brennweite.

Das WET DIOPTER-Set besteht aus 2 hochwertigen Vorsatzlinsen mit einem Verbindungsring. Unter Wasser werden diese Nahlinsen vor die Planscheibe des Makroports aufgesteckt und mittels flexibler Schlaufen wieder entfernt. Belüftungsöffnungen lassen eventuell eingeschlossene Luft entweichen.

In zwei verschiedenen Stärken angeboten können diese WET DIOPTER einzeln oder kombiniert eingesetzt werden. Durch die verschiedenen Kombinationen ermöglicht das WET DIOPTER System errechnete, aber auch individuelle Abbildungsmaßstäbe.

Wet Diopter 1      Maßstab 1,3 : 1  
 Wet Diopter 2      Maßstab 1,7 : 1  
 Wet Diopter 1 + 2    Maßstab 2,5 : 1

Zum Schutz während des Transports wird das WET DIOPTER-Set oder auch die einzelnen Vorsatzlinsen in einer Neoprentasche geliefert.

